



LEGENDE		
	REGLETTE ETANCHE LED - TYPE 1	PC 10/16A + T ENCASTRE
	SPOT ENCASTRE LED DECORATIF - TYPE 2	PC 10/16A + T ENCASTRE - EN HAUTEUR
	DALLE LED - TYPE 3	PC 10/16A + T ETANCHE
	SPOT ENCASTRE LED A DETECTION - TYPE 4	PC 10/16A + T ETANCHE - EN HAUTEUR
	HUBLOT ETANCHE - TYPE 5	PRISSE SPECIAUSEE
	HUBLOT EXTERIEUR A DETECTION - TYPE EXT 1	PRISSE 32A
	PLAFONNIER LED DIAM 32 cm - TYPE L1	COMMANDE POUR VOLET ROULANT ELEC
	PLAFONNIER LED DIAM 26 cm - TYPE L2	PRISSE RJ45
	REGLETTE ETANCHE LED - TYPE L3	ALIMENTATION EN ATTENTE
	APPLIQUE EXTERIEURE - TYPE L4	PRISSE RJ45
	INTERRUPTEUR S.A.	BP SONNERIE
	INTERRUPTEUR S.A. A VOYANT	THERMOSTAT CHAUDIERE
	INTERRUPTEUR S.A. A VOYANT	PLATINE DE RUE
	BOUTON POUSSOIR	LECTEUR DE BADGE
	INTERRUPTEUR S.A. ETANCHE	VENTOUSE ELECTRIQUE (HORS LOT)
	INTERRUPTEUR S.A. ETANCHE VOYANT	BP DEVERROUILLAGE
	DETECTEUR DE PRESENCE MURAL - TYPE D1	POSTE INTERIEUR
	DETECTEUR DE PRESENCE 360° - TYPE D2	PRISSE TELEVISION
	DETECTEUR DE MOUVEMENT 360° - LONGUE PORTEE - TYPE D3	BACS EVACUATION
	COFFRET COUPURE ENEDIS / COLONNE	DECLENCHEUR MANUEL
	COFFRET ELECTRIQUE	DIFFUSEUR LUMINEUX
	GTL (TABLEAU ELEC.)	DAAF
	TABLEAU COM	
	PANNEAU DE CONTRÔLE - PC	

**Notes**

- Ce plan est un plan de principe et en aucun cas un plan d'exécution.
- L'entrepreneur doit s'assurer de la faisabilité des plans d'exécution nécessaires à la réalisation des travaux.
- Le présent lot devra se mettre en rapport avec le lot "Chauffage" afin de définir l'implantation des équipements électriques (PC, interrupteur, etc...) en fonction des radiateurs.
- Les dimensions et cheminement des bornes extérieures sont données à titre indicatif. En phase chantier l'entrepreneur transmettra les besoins en bornes aux entreprises concernées.

**Notes équipements électriques Maître d'Ouvrage :**

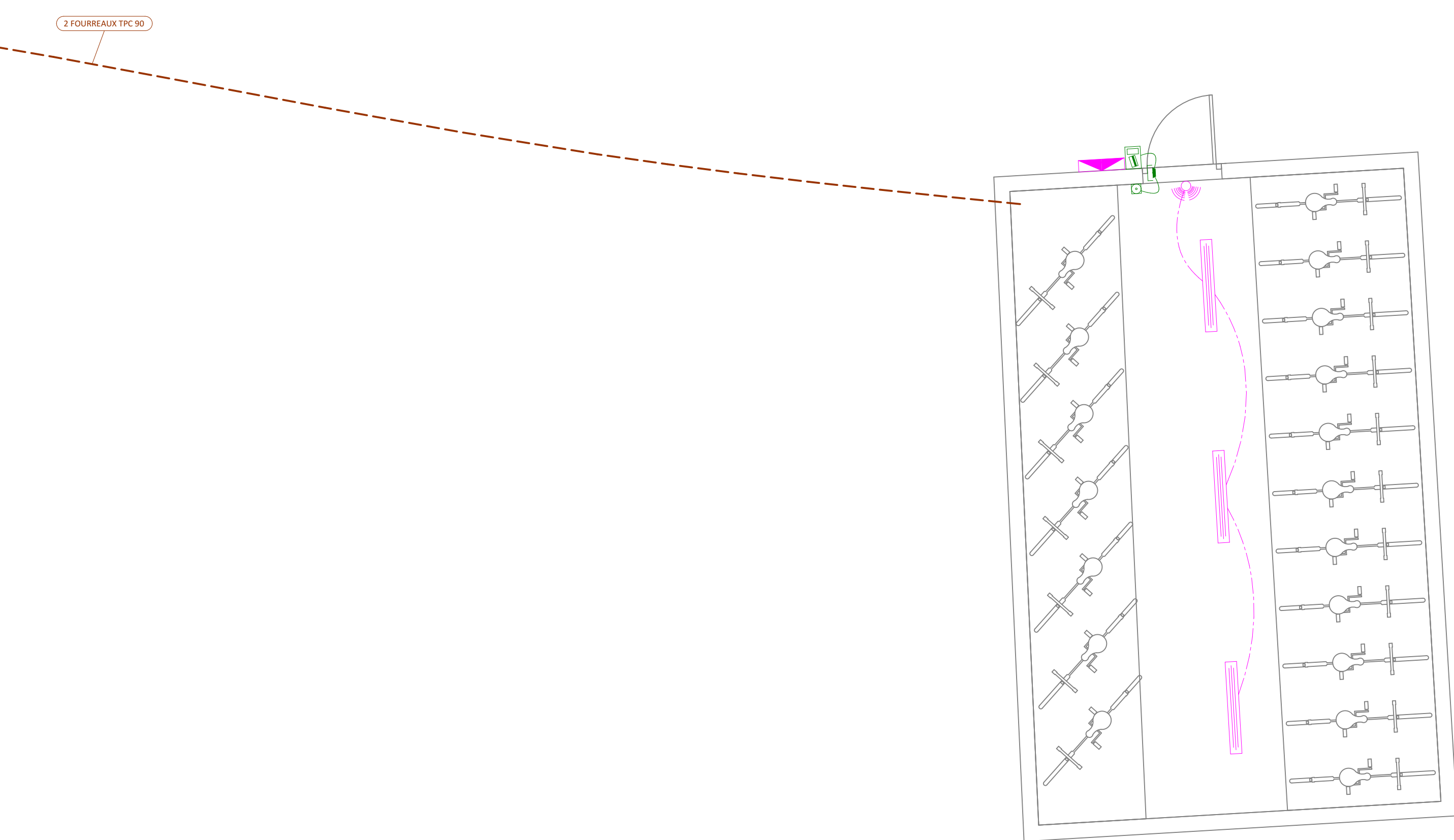
- La position exacte des équipements électriques et des commandes automatiques à destination du MOA seront à faire valider en cours d'exécution par les utilisateurs.
- Dans les saïons et les chambres, un plan de mur de taille suffisante devra rester libre pour permettre l'armement. Plans de mur libres à valider avec le MO et l'architecte en phase chantier.

**Notes plan de principe :**

- La position exacte des équipements électriques n'est dessinée qu'à titre indicatif, elle est à valider auprès du Maître d'Ouvrage avant exécution.
- Le nombre et la position des luminaires ainsi que les commandes automatiques des luminaires ne sont dessinés qu'à titre indicatif et ne pourront en aucun cas se substituer aux études d'éclairage et aux études de la zone de détection réalisées par l'entreprise retenue.

**Notes câblage faux-plafond :**

- La position exacte des luminaires et des commandes automatiques associés sera à modifier en cours d'exécution avant les plans de câblage de faux-plafond.
- Chaque luminaire et chaque commande d'éclairage automatique seront centrés sur la dalle de faux-plafond correspondante.
- Prévoir une sur-longueur de câble suffisante pour un déplacement aisé de chaque luminaire.



**MOELAN SUR MER**  
**MENTOUL - Construction d'une résidence intergénérationnelle**  
**Rez-de-chaussée - ELECTRICITE**

Bureau d'Etudes Fluides		ELEC-01	
<b>Become 29</b> Ingénierie fluides			
Become 29 54 Impasse de Trévalaire - 29300 Quimper Cedex Tel : 02 98 39 06 97 become29@become29.com - www.become29.com			
Client:	1/50	Objet:	23100
Phase:	DCE	Document:	EB
Index:	0	Date:	16.01.2026

MAITRE D'OUVRAGE	AIGILLON CONSTRUCTION 372 Rue de la Vierge - 29200 NANNES Tel : 02 98 24 44 44 contact@aigillon.com
ARCHITECTE	CHAMBAUD ARCHITECTE 5 bis Boulevard de la République - 73000 MACKON Tel : 02 98 25 22 27 chambaud@chambaud-architectes.com
ECONOMISTE	IBK INGENIERIE Rue de la République - 29600 MORLAIX Tel : 02 98 39 06 97 arnaud.ledrenach@ibk-ingenierie.com
BET FLUIDES	Become 29 54 Impasse de Trévalaire Tel : 02 98 39 06 97 become29@become29.com - www.become29.com

Date	Indice	Modifications